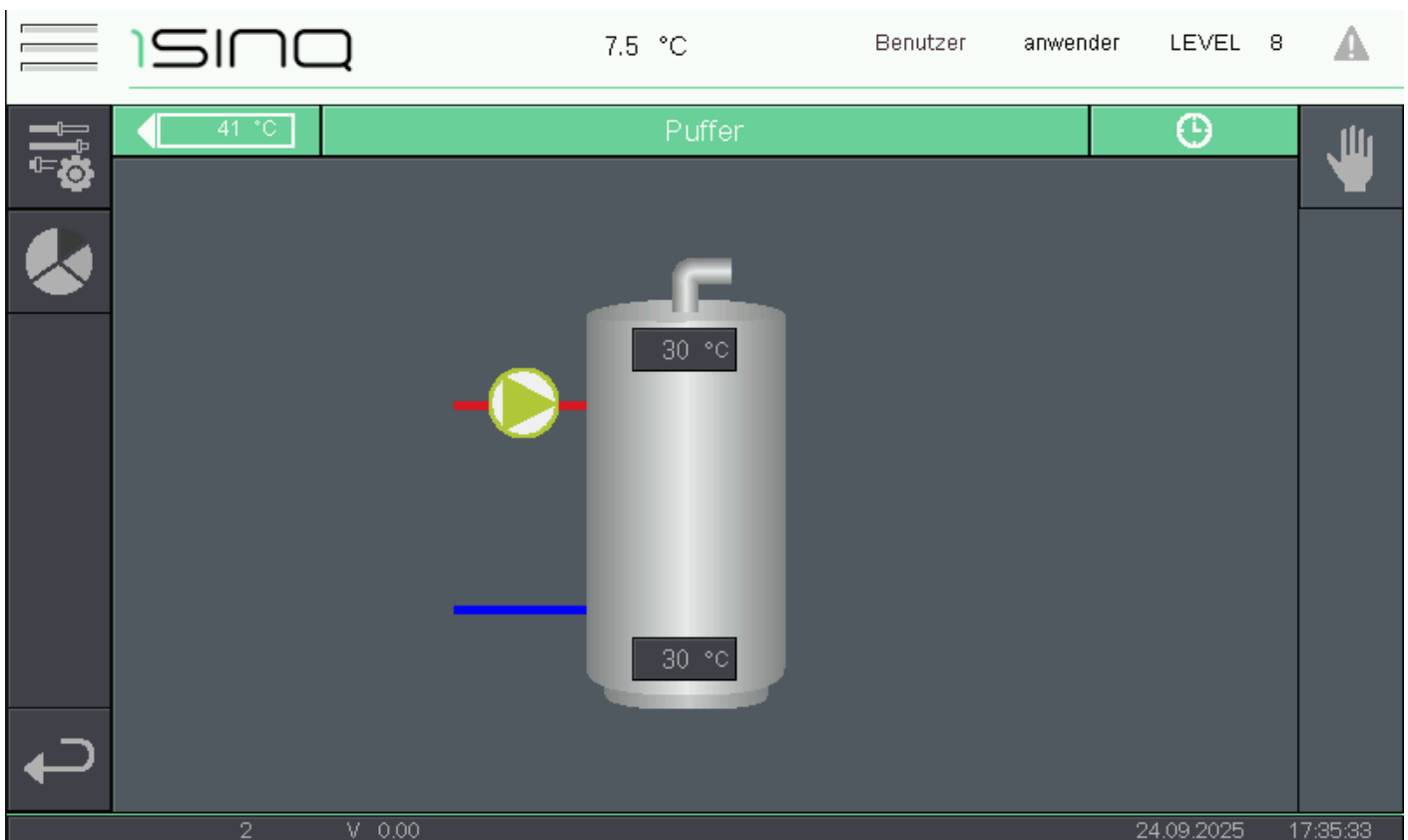


Übersicht

6.1 Übersicht Pufferspeicher

Die Puffer-Übersicht zeigt den thermischen Ladezustand des Heizungs-Pufferspeichers an. Der Pufferspeicher dient als Energie-Zwischenspeicher, um die Laufzeiten des Wärmeerzeugers zu optimieren und hydraulische Probleme zu vermeiden.



Angezeigte Werte

- **Temperatur Oben:**
 - **Funktion:** Zeigt die Temperatur an, die vom oberen Temperatursensor im Speicher gemessen wird. Dieser Bereich des Speichers stellt die direkt für die Verbraucher (Heizkreise, Warmwasser) verfügbare Energie dar.
 - *Wert im Bild:* 30 °C
- **Temperatur Unten:**
 - **Funktion:** Zeigt die Temperatur an, die vom unteren Temperatursensor im Speicher gemessen wird. Dieser Wert repräsentiert den kältesten Bereich des Speichers und ist oft die Führungsgröße, die eine Nachladung durch den Wärmeerzeuger auslöst.
 - *Wert im Bild:* 30 °C

Revision #2

Created 2025-09-25 18:41:33 UTC by Christian

Updated 2025-09-25 19:22:54 UTC by Christian