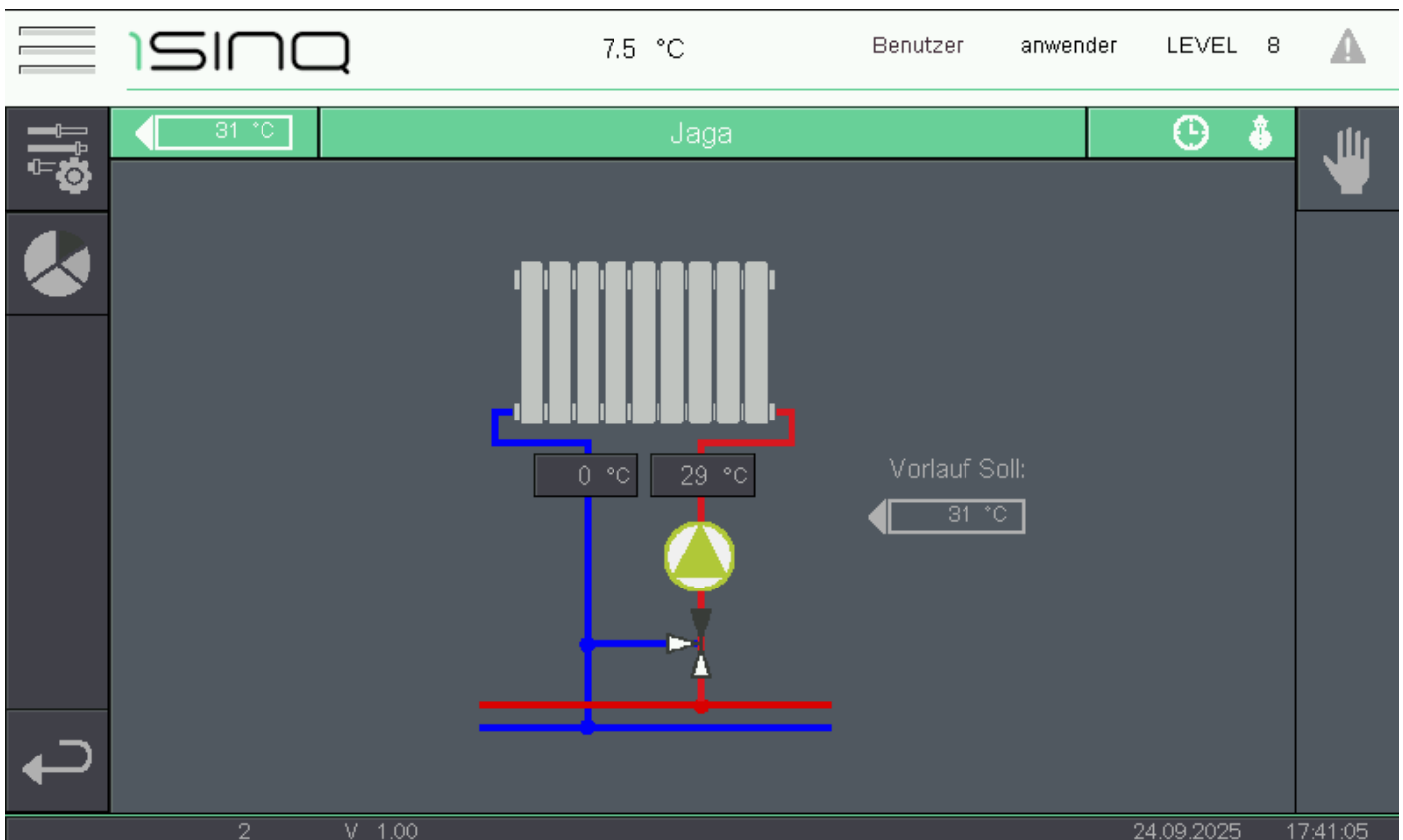


# Übersicht

## 5.1 Übersicht Heizkreis

Die Heizkreis-Übersicht visualisiert den Betriebszustand eines einzelnen, witterungsgeführten Heizkreises. Sie zeigt die für die Regelung relevanten Ist- und Soll-Temperaturen an.



### Angezeigte Werte für Heizkreis "Jaga"

- **Vorlauf-Ist-Temperatur:**

- **Funktion:** Zeigt die aktuell vom Vorlauffühler dieses Heizkreises gemessene Temperatur an. Dies ist die Temperatur des Wassers, das zu den Heizkörpern oder der Fußbodenheizung fließt.

- Wert im Bild: 29 °C

- **Rücklauf-Ist-Temperatur:**

- **Funktion:** Zeigt die aktuell vom Rücklauffühler dieses Heizkreises gemessene Temperatur an. Dies ist die Temperatur des Wassers, das von den Heizflächen zurückkehrt.

- Wert im Bild: 0 °C

- **Vorlauf Soll:**

- **Funktion:** Zeigt die vom Onekey-Regler für die aktuelle Betriebssituation (basierend auf Außentemperatur, Heizkurve und eingestellter Raumsolltemperatur) berechnete Ziel-Temperatur für den Vorlauf an.
  - *Wert im Bild:* 31 °C
- 

Revision #2

Created 2025-09-25 18:40:48 UTC by Christian

Updated 2025-09-25 19:20:17 UTC by Christian